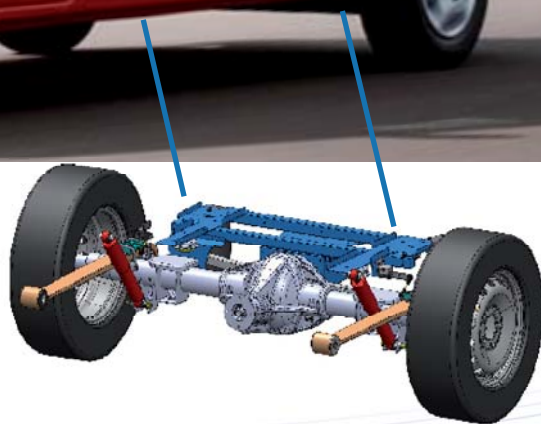


• *VB-FullAir*



## *De nieuwe Opel Movano RWD*

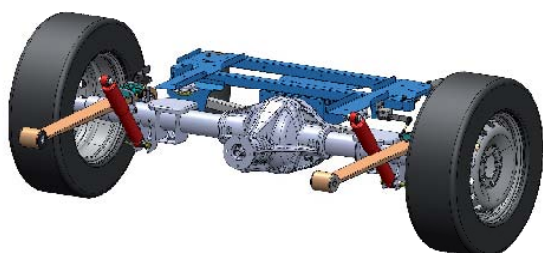


*met VB-FullAir 2-Corner achteras luchtvering*

## De Opel Movano met VB-FullAir-2C achteras luchtvering

De Opel Movano X62 is nu verkrijgbaar met een volledige 2-corner achteras luchtvering. De Movano is uitermate geschikt voor het gebruik van luchtveersystemen. Onze VB-FullAir-2C luchtvering is voor zowel nieuwe, als reeds in gebruik zijnde voertuigen beschikbaar en te monteren.

Onze VB-FullAir-2C luchtvering is te verkrijgen bij de VB-Partners en via de Opel dealerorganisatie.



### VB-FullAir-2C besturing

De VB-FullAir-2C, een integrale luchtvering voor de achteras, heeft een elektronische besturing, de VB-ASCU (VB-Air Suspension Control Unit). Deze unit controleert én corrigeert het rijniveau van het voertuig automatisch. Dit constante controleren en corrigeren (onafhankelijk van de beladingsgraad, in lengte- en dwarsrichting en van de hoogte van het zwaartepunt) zorgt automatisch voor veiliger voertuiggedrag en een verhoging van het comfort. Het door de voertuigfabrikant opgegeven maximale laadvermogen mag niet overschreden worden.



### Software

Het elektronische gedeelte van de luchtgeveerde achteras is compatibel met de Opel Movano voertuigelektronica.

Verschillende software varianten maken het mogelijk de VB-FullAir-2C luchtvering aan te passen aan het specifieke gebruiksdoel van het voertuig.



### Aanpassen hoogte

Bij stilstand kan de rijhoogte handmatig door middel van de standaard afstandsbediening aangepast worden, waarbij een verlaging van de achterkant van het chassis/ laadvloer standaard tot de mogelijkheden van het systeem behoort.

### Voordelen VB-FullAir-2C luchtvering:

- Verbeterd veercomfort
- Constante rijhoogte
- Verbeterde wegligging en stabiliteit
- Betere bescherming van kwetsbare / gevoelige goederen.
- Comfortabeler vervoer voor de passagier
- Kniefunctie voor in- en uitladen van goederen
- Verminderde slijtage aan banden / remmen
- Milieuvriendelijker, verminderde CO<sub>2</sub> uitstoot
- Reservewiel blijft beschikbaar onder voertuig

### Gebruiksdoeleinden

De Opel Movano zal in de praktijk voor een breed scala aan omstandigheden en gebruiksdoeleinden worden ingezet. Zoals personen- en gehandicaptenvervoer, ambulances, reddingsvoertuigen, bergingsvoertuigen, autotransporters en campers. Onze VB-FullAir-2C volledige luchtvering biedt voor deze, en andere, doeleinden een oplossing.

### Onderhoud

De VB-FullAir-2C luchtvering is onderhouds arm, dit betekent dat een visuele controle tijdens het reguliere onderhoud van de Movano doorgaans voldoende is.

Technische specificaties:*	Van
Standaard rijhoogte (onbeladen)	675 mm
Standaard rijhoogte (max. lading)	550 mm
Rijhoogte met VB-FullAir-2C	655 mm
Hoogste positie (0-5km/h)	+65 mm
Laagste positie (0-5km/h)	-135 mm

\* Chassishoogte gesloten bestel gemeten op bovenzijde laadvloer aan de achterzijde van het voertuig. Maten zijn ter indicatie en alleen ter informatie. Exacte maten afhankelijk van wielbasis, voertuigbelading, bandenmaat en bandendruk. **Attentie!!** Bij het bestellen van het voertuig ook altijd de fabrieksoptie **KPD** meebestellen!!

Voor meer informatie: [info@vbairsuspension.com](mailto:info@vbairsuspension.com)



© 12-2010 V1.0